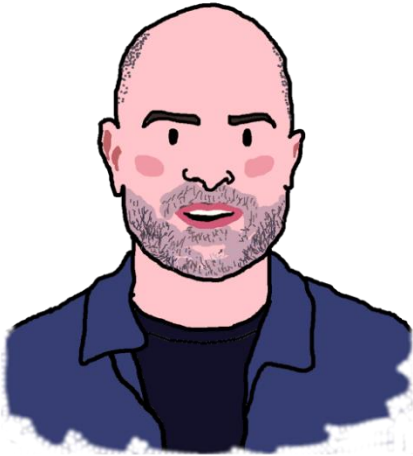


MATTHEW RONAY

THE CRACK, THE SWELL, AN EARTH, AN ODE

Family Guide



Matthew Ronay makes brightly colored sculptures. He has red-green colorblindness, and using saturated colors helps him see them better. His wife Bengü, a graphic designer, works together with him to choose colors for his artworks.

What was a time you worked together with someone else?

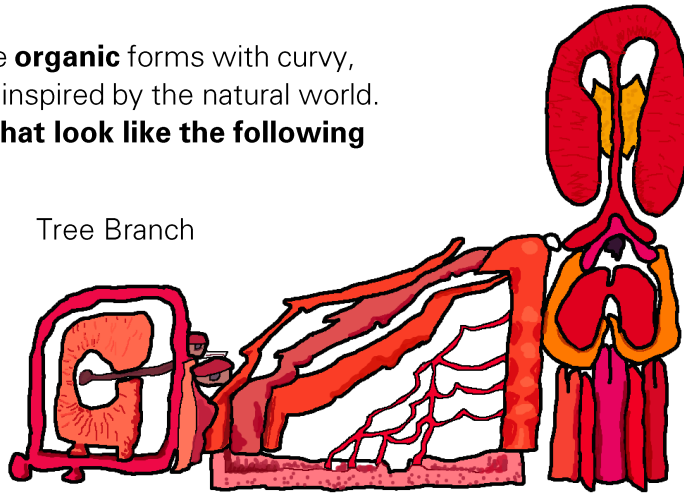
All Natural

Ronay's sculptures use **organic** forms with curvy, irregular shapes. He is inspired by the natural world.

Can you find details that look like the following natural objects?

Spiderweb Tongue Tree Branch

What else do these shapes remind you of?



Story Stroll

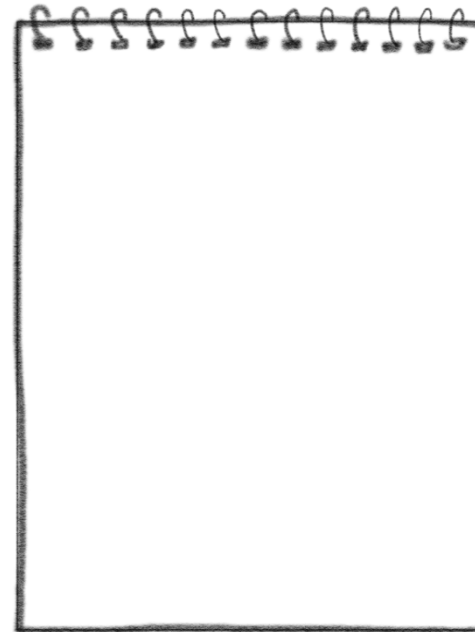
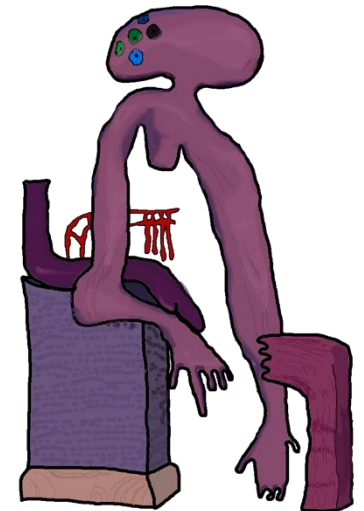
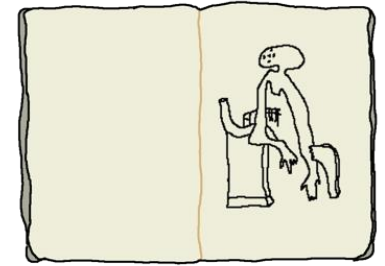
For Ronay, the way in which his sculptures are arranged is very important. Viewers can walk alongside his sculptures and imagine a scene or a story unfolding.

Walk from one end of the long sculpture to the other. What story could the artwork be telling? Narrate a beginning, middle, and end.

2D to 3D

Most of Ronay's sculptures start off as drawings. First, he draws free-form, unplanned shapes in small notebooks. Next, he chooses some of those drawings to re-draw in charcoal. Finally, he carves three-dimensional forms out of wood and dyes them with ink.

Ronay said, "The person that's drawing and the person that is sculpting are almost kind of two different people. I'm not considering how the sculpture is made when I draw."



Make a drawing with one continuous line, without lifting your pencil from the paper.

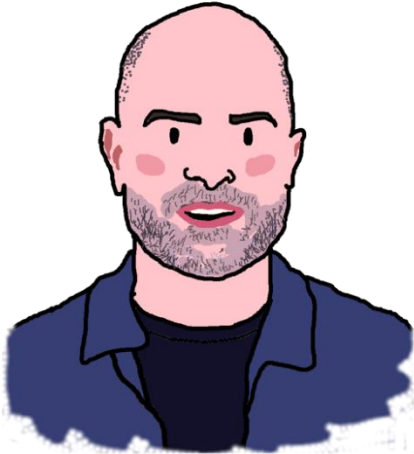
What would your drawing look like as a sculpture?

Nasher Sculpture Center

MATTHEW RONAY

THE CRACK, THE SWELL, AN EARTH, AN ODE

Guía Familiar



Matthew Ronay hace esculturas de colores brillantes. Tiene daltonismo rojo-verde, y usar colores saturados le ayuda a verlos mejor. Su esposa Bengü, diseñadora gráfica, trabaja junto con él para elegir los colores de sus obras de arte.

¿Qué fue alguna vez que trabajaste junto con alguien más?

Todo Natural

Las esculturas de Ronay utilizan formas **orgánicas** que son curvas e irregulares. Se inspira en el mundo natural. **¿Puedes encontrar detalles que se parezcan a los siguientes objetos naturales?**

Telaraña Lengua Rama de árbol

¿A que más te recuerdan estas formas?



Cuentos al caminar

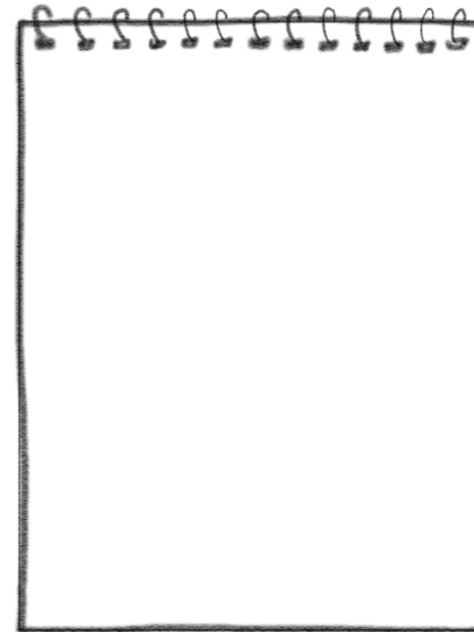
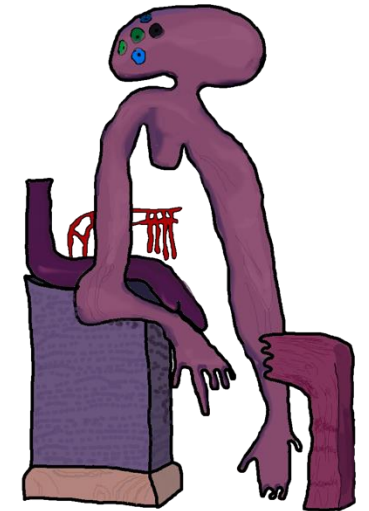
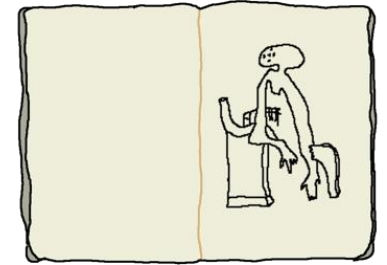
Para Ronay, la manera en que se ordenan sus esculturas es muy importante. Los espectadores pueden caminar a un lado de sus esculturas e imaginar una escena o una historia que se desarrolla.

Camina de un extremo hasta el otro de la escultura larga. ¿Qué historia pudiera estar contando la obra de arte? Narra un principio, un medio, y un fin.

2D a 3D

La mayoría de las esculturas de Ronay comienzan como dibujos. Primero, él dibuja formas libres y no planificadas en pequeños cuadernos. Después, elige algunos de esos dibujos para redibujarlos al carboncillo. Finalmente, talla formas tridimensionales en madera e las tiñe con tinta.

Ronay dijo, "La persona que dibuja y la persona que esculpe son casi dos personas diferentes. No estoy considerando cómo se hace la escultura cuando dibujo."



Haz un dibujo con una línea continua, sin levantar el lápiz del papel.

¿Cómo se vería tu dibujo si fuera una escultura?

Nasher Sculpture Center